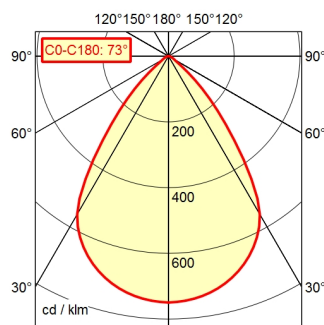


CE



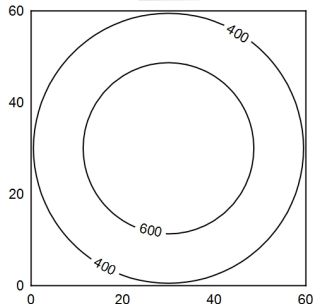
CEE 7/XVI

A60 100.0%  $\Phi$ : 295 lm



60 x 60 cm  $\Phi$ : 295 lm

Em: 513 lx  
Emax: 792 lx  
Emin: 196 lx



equipaggiamento  
alimentatore  
tensione di alimentazione  
potenza assorbita  
assorbimento in standby  
fattore di rendimento  
flusso luminoso apparecchio  
rendimento luminoso dell'appar  
distribuzione della luce  
percentuale illuminamento dire  
angolo fascio luminoso  
colore chiaro  
temperatura colore  
Indice di resa cromatica (IRC)  
tolérance de couleur LED  
antiabbagliamento  
tipo di protezione  
classe di protezione  
tecnica  
comando  
Custodia  
copertura  
Braccio  
peso (netto)  
cavo d'alimentazione  
fissaggio  
particolarità

lampada LED  
trasformatore elettronico integrato nella spina  
100-240 V, 50/60 Hz; secondario 5 V, DC  
circa 4 W  
circa 0,3 W  
circa 0,97  
approx. 295 lm  
circa 95 lm/W  
diretta  
circa 100 %  
73°  
bianco neutro  
circa 4.000 K  
>= 80  
< 3 SDCM  
diffusore  
IP 20  
Il con trasformatore, III senza trasformatore  
dimmerabile  
interruttore a pulsante  
materiale plastico; non trattato; grigio ombra  
Policarbonato (PC); satinato  
profilato di alluminio; anodizzato; tubo di supporto  
diritto; titanio  
circa 0,97 kg  
circa 1,85; spina; CEE 7/XVI  
adattatore (accessorio); morsetto (accessorio); base  
da tavolo  
Tasto di comando sulla testa illuminante